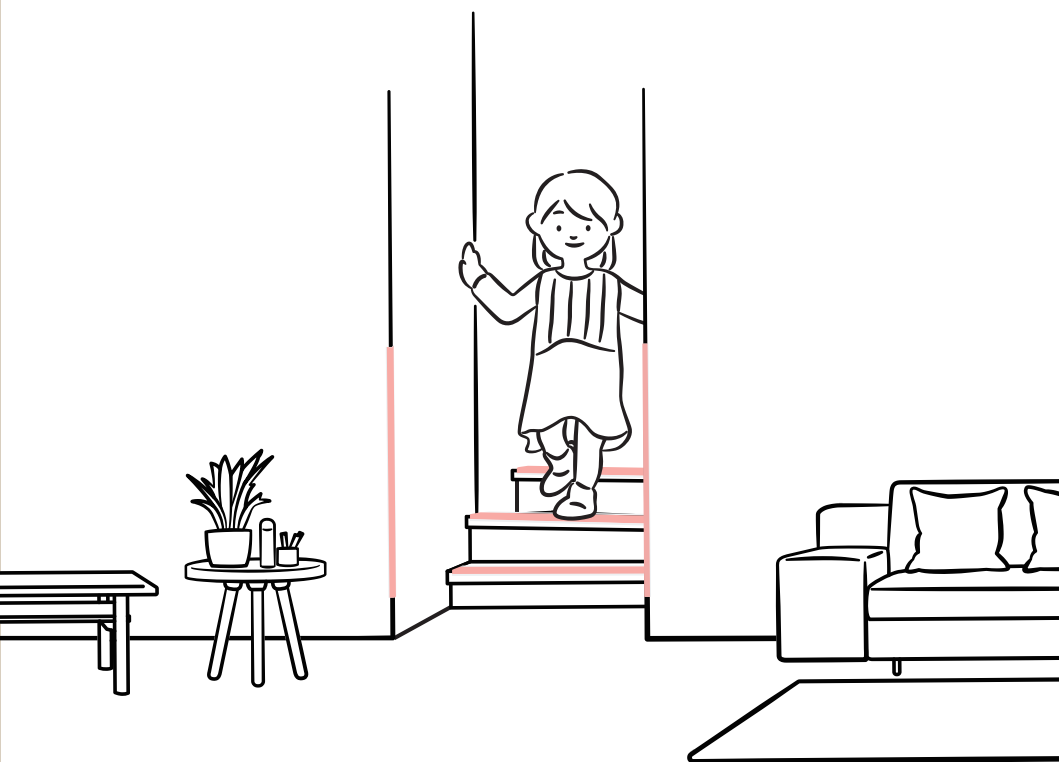


くらしのカドをまるくする

〈マルメッティ〉

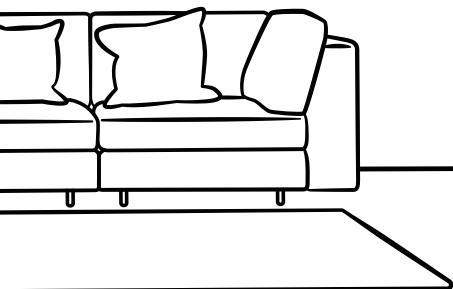
marmetti

階段滑り止め + コーナーガード



## デザイン性と安全性を 実現しました

マルメッティのコンセプトは「おそろい」。  
階段滑り止めとコーナーガードの色を同じにできるので、  
機能性重視という今までの考え方に加えて、  
さらにおしゃれな空間と安全性までも欲張りました。  
毎日生活する空間だからこそこだわりたい。  
マルメッティは、そんなあなたのくらしに  
ぴったりと寄り添います。



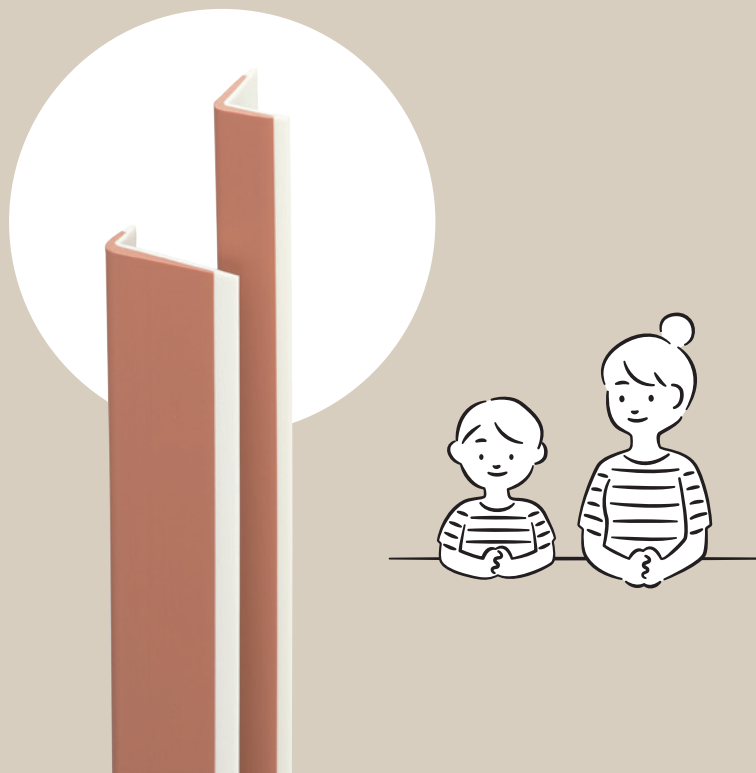
## 室内をスマートに見せる カラーバリエーション

落ち着いた室内に合わせたり、  
こだわりの部屋のコーディネートに使ったり、  
あなたの部屋の雰囲気に合わせて自由に選べる  
5種類のカラーバリエーション。  
家族の日々の生活を邪魔せずに、  
いつもの空間に安全と彩りをプラスする、  
とっておきの5色をご用意しました。  
明るくおしゃれで、家族が安心できる毎日へ。



## 階段も壁も 「おそろい」の統一感。

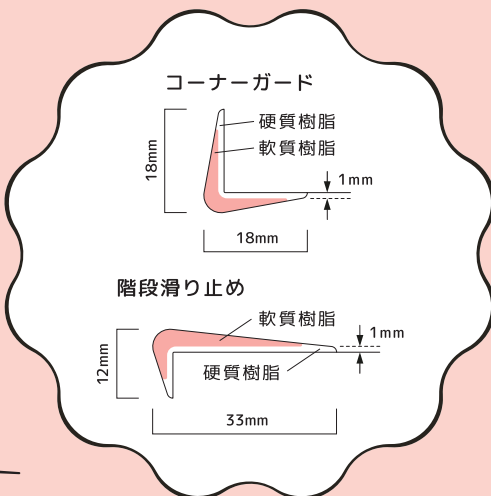
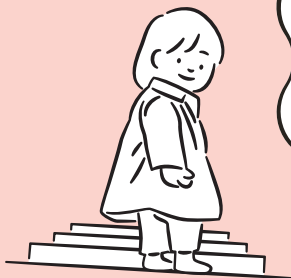
家族のために室内は安全にしたい。でもせっかくなら毎日のくらしにも違和感なくフィットしたものを選びたい。快適で安心なくらしを求める声から、このマルメッティはうまれました。住宅用コーナーガードや階段滑り止めは出来れば付けたくはないけれど付けざるを得ない「かぶせもの」。そんな見た目のノイズをできるだけ減らすため、マルメッティはおそろいのデザインであなたの生活空間をおしゃれに演出します。



## 色にも形にも 合理的な理由がある。

先端がわずか1mmのマルメッティ。コーナーガードは壁との段差がほとんどないので物が引っ掛かったり外れたりしにくく、階段滑り止めはつまずきの原因となる段差が小さく階段での安全性も高まります。

マルメッティの特徴とも言えるツートンデザインは、衝撃を吸収してくれる軟らかい樹脂と、シャープな形状をキープしてくれる硬い樹脂の二層で出来ています。あえて同色にはせずフチを白くすることで、足元の見えにくい夕方や夜間でも階段の位置をしっかりと確認できるよう視認性も高めています。おしゃれなだけではなく機能性にも優れたデザインです。



## エンドキャップ不要の シンプルなデザイン。

金属部分や複雑な断面を隠すため、従来のコーナーガードにはエンドキャップを使う商品が多く、キャップと本体に色や質感のちがいが出てしまったり、上から被せるため段差ができたりと「機能」と「デザイン」の両立はなかなか難しい問題でした。マルメッティは素材そのものに緩衝機能を持たせたシンプルな構造なので、エンドキャップを使わずに断面をそのまま見せることができます。毎日家族が目にする商品は、その空間に馴染むものであって欲しいと考えています。

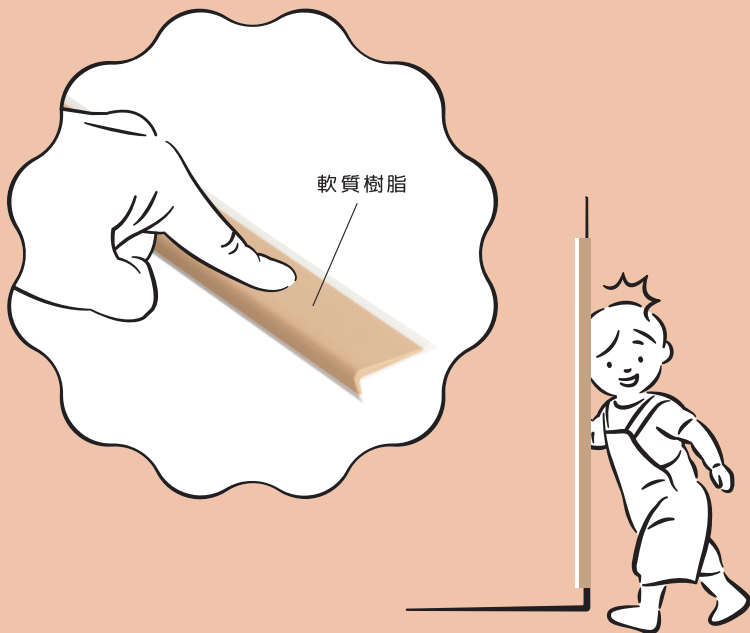


当社従来品

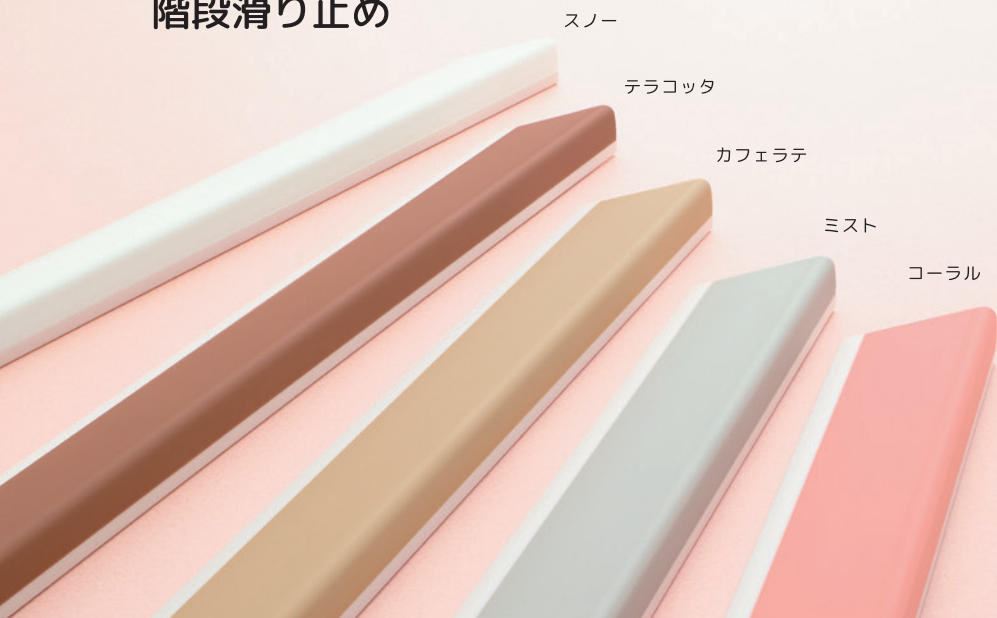


## 従来品より柔らかい軟質樹脂で 家族みんなが安全・安心。

家族の安全を第一に考え、マルメッティは従来品よりも柔らかく緩衝性能に優れた軟質樹脂を採用しています。薄くても十分に衝撃から守ってくれる素材だから、壁や柱の保護はもちろん、突然の転倒やお子さまの突発的な動きも軟らかく吸収してくれます。また軟質樹脂は弾力性があるので踏み心地もよく、余計な凹凸の溝などもないため階段の上り下りも快適です。



# 階段滑り止め



スノー

テラコッタ

カフェラテ

ミスト

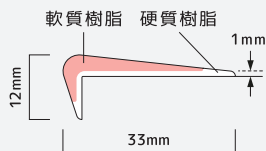
コーラル



670mm × 15本セット  
(50 × 90 × 730mm/1,700g)

1,750mm / 単品  
(20 × 60 × 1,890mm/280g)

## 断面図



商品名	マルメッティ・階段滑り止め
サイズ	33 × 12 × 670mm (15本入り) 33 × 12 × 1,750mm (単品)
カラー	スノー / ミスト / コーラル カフェラテ / テラコッタ
材質	軟質・硬質同時成形PVC
備考	両面テープ付き



テラコッタ

カフェラテ

# コーナーガード

コーラル

スノー

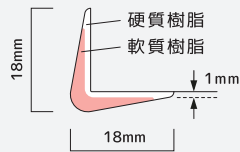
ミスト



**900mm / 単品**  
(20 × 60 × 970mm/130g)

**1,750mm / 単品**  
(20 × 60 × 1,890mm/220g)

## 断面図



商品名	マルメッティ・コーナーガード
サイズ	18 × 18 × 900mm (単品)
	18 × 18 × 1,750mm (単品)
カラー	スノー / ミスト / コーラル カフェラテ / テラコッタ
材質	軟質・硬質同時成形PVC
備考	両面テープ付き

スノー ●



カフェラテ ●



ミスト ●



テラコッタ ●



コーラル ●



スノー ●



## Q&A よくあるご質問

### ■ マルメッティについて

Q 軟質樹脂って、どのくらいやわらかいの？

A ウレタンのようにふにゃふにゃではなく、シリコンや消しゴムよりすこし固い感じです。ちなみに硬質樹脂は、その名のとおりカチカチです。

Q ごみの分別はどうするの？

A 基本的に樹脂は「不燃ごみ」です。ただし自治体によっては「普通ごみ（燃えるごみ）」扱いとなります。地域のルールをご確認ください。また、既定の長さを超えると「粗大ごみ（有料）」となる地域では、短くカットして、不燃ごみあるいは普通ゴミとして処分することをおすすめします。なお、リサイクル可能な「資源ごみ」ではありませんのでご注意ください。

### ■ 階段滑り止めについて

Q どんな階段にも取付けできるの？

A 素足あるいは上足で使用する室内木製階段用です。屋外用・土足用の階段では使用できません。ご注意ください。

Q どこに取付けるの？

A 木製階段の踏板中央に、両サイドを20～30mmすきまをあけた状態で取付けます。こうしておくとお掃除しやすいです。折り返し階段などで踏板の幅が広がっている場合は、手すりのある側、歩行量の多い側に寄せて設置する方法もあります。お住いの状況にあわせて、適切な位置にお取付けください。

### ■ コーナーガードについて

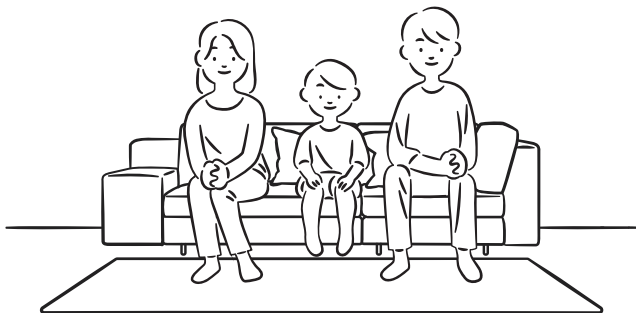
Q どんな壁にも取付けできるの？

A 住宅用・室内用のコーナーガードです。雨水がかかる場所、直射日光で高温になる場所にはご使用になれません。また、取付け面の状況も重要ですので、あらかじめご確認ください。凹凸の大きな壁面、直角でない隅、両面テープがつかない仕上げ材には設置できません。ご注意ください。

Q どこに取付けるの？

A 保護したい壁や柱の角に、巾木の上ののせるように取付けます。

# *Assist*



株式会社アシスト

〒546-0003 大阪市東住吉区今川4-11-3

**0120-033-635** (フリーダイヤル)

平日10:00~17:00 (土曜・日曜・祝祭日を除く)

<https://www.assipie.jp/marmetti/>